



## HD POMPA

### Uygulamalar:

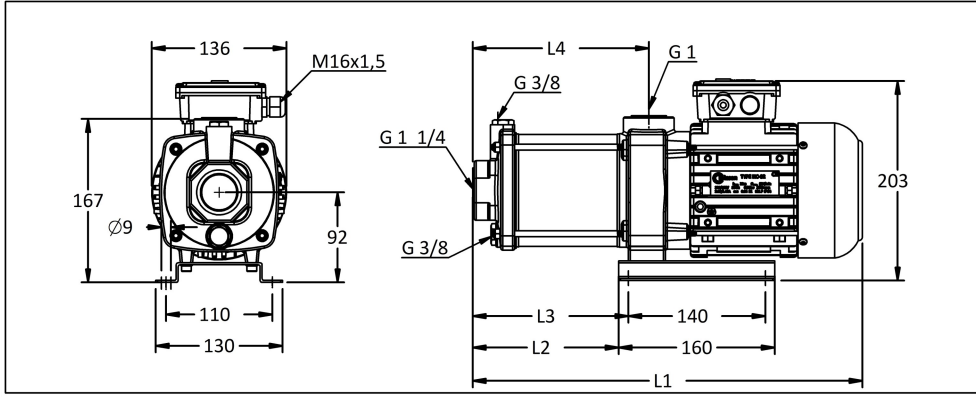
- Takım tezgahlarında kesme, tornalama, frezeleme, delme, taşlama işlemlerinde,
- Erozyon tezgahlarında,
- Sirkülasyon sistemlerinde, kesme-soğutma sıvısının pompalanmasında kullanılırlar.

### Akışkanlar:

- Soğutma sıvıları,
- Kesme yağları,
- Taşlama yağları,
- Su,
- Akışkan sıcaklığı 0...80 °C
- Kinematik viskozitesi 1...30 mm<sup>2</sup>/s
- Parçacık geçirgenliği 2mm

### Malzemeler:

Pompa gövdesi	: Pik - DIN GG 25
Bağlantı gövdesi	: Pik - DIN GG 25
Difüzör	: Paslanmaz çelik - DIN 4301 (AISI 304)
Çark	: Paslanmaz çelik - DIN 4301 (AISI 304)
Muhafaza borusu	: Paslanmaz çelik - DIN 4301 (AISI 304)
Pompa mili	: Paslanmaz çelik - DIN 4401 (AISI 316)
O-ring	: Viton
Mekanik salmastra	: C - SiC - Viton TuC - SiC - Viton (Opsiyonel) TuC - TuC - Viton (Opsiyonel)
Elektrik motoru	: 3 fazlı asenkron motor 2 kutuplu, 2825 d/d Koruma derecesi IP 55



### BOYUTLAR VE ELEKTRİKSEL DEĞERLER

TİP	L4	L3	L2	L1	Ağırlık kg	Güç kW	Gerilim V(Δ/Y)	Frekans Hz	Akım A	Devir d/d
	mm									
HD/02	137	116	106	356	12.9	0.55	230/400	50	2.25/1.3	2780
HD/03	158	137	127	377	13.1	0.55			2.25/1.3	2780
HD/04	179	158	148	398	14.9	1.1			4.85/2.8	2720
HD/05	200	179	169	419	15.1	1.1			4.85/2.8	2720
HD/06	221	200	190	440	15.3	1.1			4.85/2.8	2720

\* Performans eğrileri kinematik viskozitesi  $1 \text{ mm}^2/\text{s}$  (cSt) ve yoğunluğu  $1000 \text{ kg/m}^3$  olan akışkana göre çizilmiştir.

\*\* Eğri toleransları TS EN ISO 9906'ya uygundur.

### Performans Eğrisi

