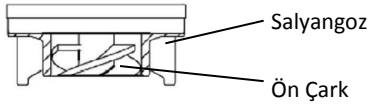
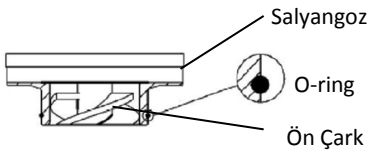


IPA/IPF POMPA

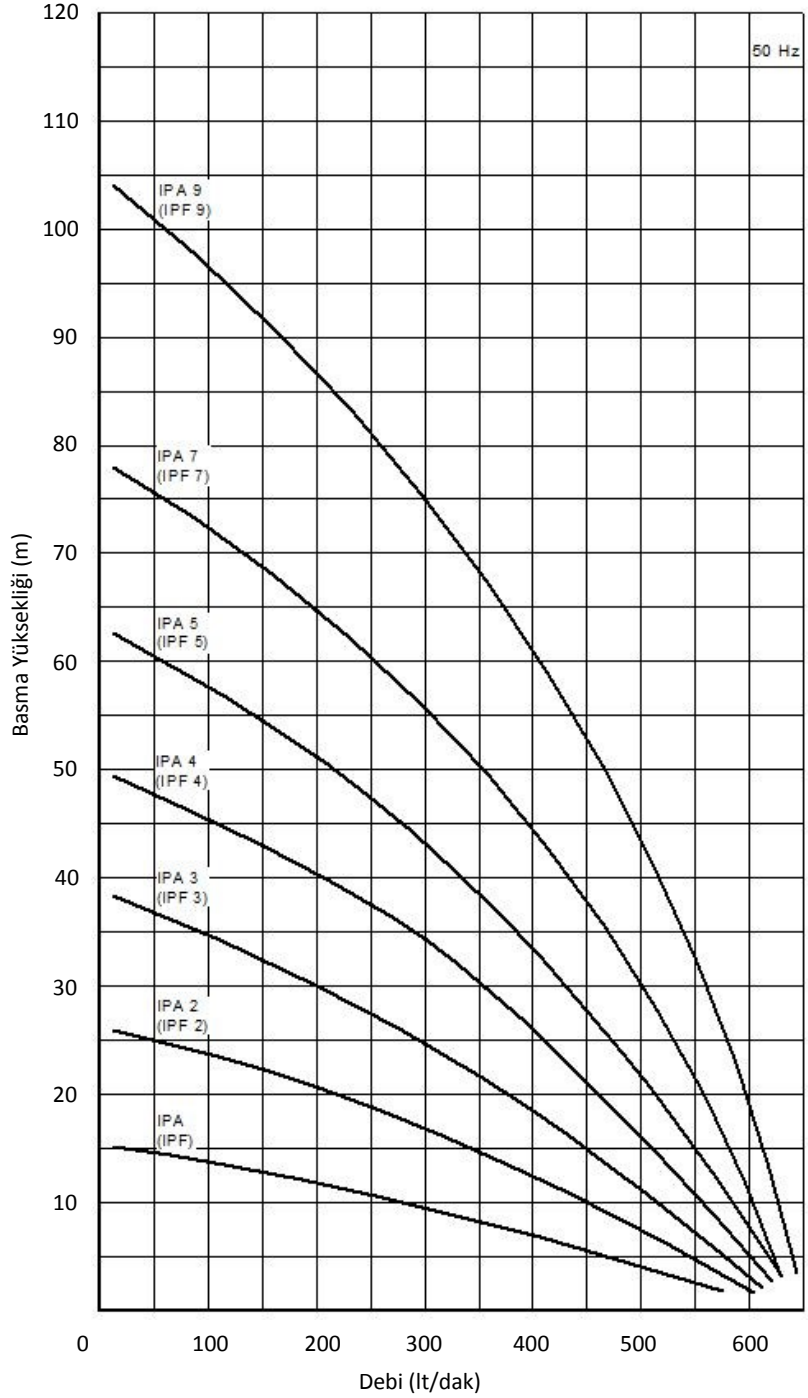


IPA - Ön çarklı pompa



IPF - Ön çarklı ve o-ringli pompa

Performans Eğrisi



IPA POMPA

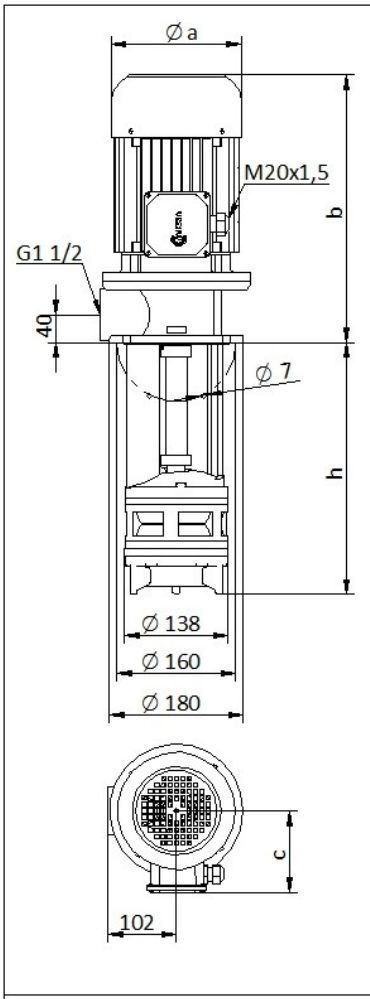
Uygulamalar:

- IPA pompada radyal çarklara ilave olarak bir aksenal ön çark vardır.
- Takım tezgahlarında yüksek hızlı talaşlı imalat işlemlerinde (taşlama vb.) oluşabilecek köpüklü sıvının pompalanmasında,
- Depo içini karıştırarak metal talaş parçacıklarının emilip basılmasında,
- Filtre sistemlerinde akışkan içindeki metal talaşlarının pompalanmasında,
- Sıcak akışkanların pompalanmasında,
- Sirkülasyon sistemlerinde, kesme-soğutma sıvısının pompalanmasında kullanılırlar.

Akışkanlar:

- Soğutma sıvıları,
- Kesme yağları,
- Taşlama yağları,
- Su,
- Akışkan sıcaklığı 0...80 °C
- Kinematik viskozitesi 1...90 mm²/s

BOYUTLAR VE ELEKTRİKSEL DEĞERLER



TİP	Dalma Derinliği h (mm)	Boyutlar (mm)			Ağırlık kg	Güç kW	Gerilim V(Δ/Y)	Frekans Hz	Akım A	Devir d/d
		a	b	c						
IPA(F) /210	210	157	319	118	24	1.1	230/400	50	4.42/2.55	2840
IPA(F) /280	280				25.5					
IPA(F) /360	360				26.5					
IPA(F) /450	450				28					
IPA(F) /560	560				30					
IPA(F) -2/210	210	176	363	139	32.5	2.2	230/400	50	8.23/4.75	2870
IPA(F) -2/270	270				33					
IPA(F) -2/340	340				34					
IPA(F) -2/420	420				35					
IPA(F) -2/510	510				36.5					
IPA(F) 2/620	620				38.5					
IPA(F) -3/270	270	194	398	150	44	4.0	230/400	50	13.6/7.85	2860
IPA(F) -3/330	330				44.5					
IPA(F) -3/400	400				45.5					
IPA(F) -3/480	480				47					
IPA(F) -3/570	570				48.5					
IPA(F) -3/680	680				50.5					
IPA(F) -4/330	330	218	412	163	50	5.5	230/400	50	18.0/10.4	2890
IPA(F) -4/390	390				50.5					
IPA(F) -4/460	460				51.5					
IPA(F) -4/540	540				53					
IPA(F) -4/630	630				54.5					
IPA(F) -4/740	740				56.5					
IPA(F) -5/390	390	218	412	163	54	5.5	230/400	50	18.0/10.4	2890
IPA(F) -5/450	450				54.5					
IPA(F) -5/520	520				55.5					
IPA(F) -5/600	600				57					
IPA(F) -5/690	690				58.5					
IPA(F) -7/510	510	258	495	177	89	7.5	400Δ	50	14.0	2900
IPA(F) -7/570	570				89.5					
IPA(F) -7/640	640				90.5					
IPA(F) -7/720	720				92					
IPA(F) -7/810	810				93.5					
IPA(F) -9/630	630	258	495	177	99.5	11.0	400Δ	50	19.5	2840
IPA(F) -9/690	690				100					
IPA(F) -9/760	760				101					

* IPA(F) 1 kademe pompalarda M16x1,5 rakor kullanılır.

** Performans eğrileri kinematik viskozitesi 1 mm²/s (cSt) ve yoğunluğu 1000 kg/m³ olan akışkana göre çizilmiştir.

*** Eğri toleransları TS EN ISO 9906'ya uygundur.

IPF POMPA

Uygulamalar:

- IPF pompalar vakum filtrelerinde vakum bölgesinden akışkanın pompalanmasında kullanılmaktadır. Pompa, vakum bölgesinde çalıştığından salyangoz emme ağzında bir o-ring bulunmaktadır. Pompada radyal çarklara ilave olarak bir aksel ön çark vardır.

Akışkanlar:

- Soğutma sıvıları,
- Kesme yağları,
- Taşlama yağları,
- Su
- Akışkan sıcaklığı 0...90 °C
- Kinematik viskozitesi 1...90 mm²/s

Malzemeler:

- Pompa gövdesi : Pik - DIN GG 25
- Salyangoz : Pik - DIN GG 25
- Çark : Hassas döküm çelik - AISI 4140 (DIN 42CrMo4)
- Ön çark : Hassas döküm çelik - AISI 4140 (DIN 42CrMo4)
- O-ring : Viton
- Pompa mili : İmalat çeliği - AISI 1040 (DIN C35)
- Elektrik motoru : 3 fazlı asenkron motor
2 kutuplu, 2900 d/d
Koruma derecesi IP 55